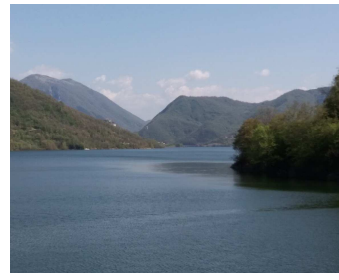


Sabato 26 Maggio 2018

I passi accanto Lungo il Cammino di San Benedetto con Elisa
8° Tappa «Festa di metà Cammino: Speciale Aperitivo sul Lago»!!!

Orvinio - Pozzaglia- Castel di Tora




Appuntamento

- 1° appuntamento: ore 8:00 davanti al Bar Conca D'oro 32 (di fronte edicola sulla piazza); Metro B1 Conca d'Oro
- 2° appuntamento: ore 9:30 Parcheggio sul piazzale della sede del Comune Orvinio
- Si procederà con il recupero auto

Descrizione

Partiremo da **Orvinio** delizioso Borgo, lungo il percorso incontreremo la **Abbazia di S.Maria del Piano del XIII secolo**, tra paesaggi rurali e vista sul **Velino**; fino ad arrivare a **Pozzaglia (città natale di Sant'Agostina)** il cui nome deriva da "**Pozzo Gallo**", qui faremo una sosta; l'escursione proseguirà poi per **Castel di Tora** considerato uno tra i borghi più belli d'Italia, durante questo tratto, avremo di fronte a noi un panorama unico con scorci sul suggestivo **Lago del Turano, il Monte Navegna e Cervia**, con vedute del Gran Sasso e del Terminillo, termineremo l'escursione a Castel di Tora, con **aperitivo in terrazza (la partecipazione è facoltativa)** con **vista sul Lago del Turano**; se ci sarà tempo visiteremo il borgo che è inserito nella lista del **Club più belli d'Italia**.

Caratteristiche tecniche: salita: 600 mt, discesa 800 mt  km 14 Difficoltà: E+ (Impegnativa)

 **Costi Contributo di partecipazione: € 10 (quota gita) + € 7 aperitivo da confermare al momento dell'iscrizione**
NB: per chi volesse le credenziali del Cammino di San Benedetto si dovrà aggiungere un'ulteriore offerta

**Iscrizioni on line http://www.pontieridialogo.org/?page_id=2590,
via mail info@pontieridialogo.org**

La gita sociale è riservata ai soli soci in regola con la tessera FederTrek, 15 euro, comprensiva di assicurazione e valida per 365 giorni da giorno di emissione. E' possibile iscriversi il giorno stesso dell'escursione

Cosa devo portare : la voglia di stare insieme e... scarpe da trekking obbligatorie, bastoncini, pranzo al sacco (a carico del partecipante), 1 l d'acqua, mantellina per la pioggia, cappello da sole, anti insetto!

Per Informazioni :

AEV Luisa Mostile Cell.339 3730298 - AV Andrea Fellegara Cell.329 7100219

Tutte le attività potranno essere annullate/variate a insindacabile giudizio degli accompagnatori senza penalità alcuna. Gli accompagnatori sono volontari e non percepiscono compensi; agli stessi sono riconosciute le spese vive dell'escursione